

注：此文档来源于网络，仅供同行分享学习使用，如有侵权，请联系删除！联系方式：[coolens@coolens.cn](mailto:coolens@coolens.cn)

## 轴承视觉检测设备（冲压件机器视觉外观检测方案）

一、检测内容及要求检测内容：最大尺寸长 20mm\*高 3mm 的产品的的外观检测

序号	检测位置	检测方式	是否可检	备注
1	表面划伤	正光检测	可检	
2	底部压伤	正光检测	可检	
4	侧面压伤	正光检测	可检	环形一圈都压伤 压伤在边缘位置不可检
5	侧面齿变形		不可检	特征处于环形的任意位置

注明：轴承自动化视觉检测设备检测项目，均需在影像下清晰可见才能检测。检测效率：每分钟检测数量 不低于 150 件(取决于产品送料速度)。样品图：



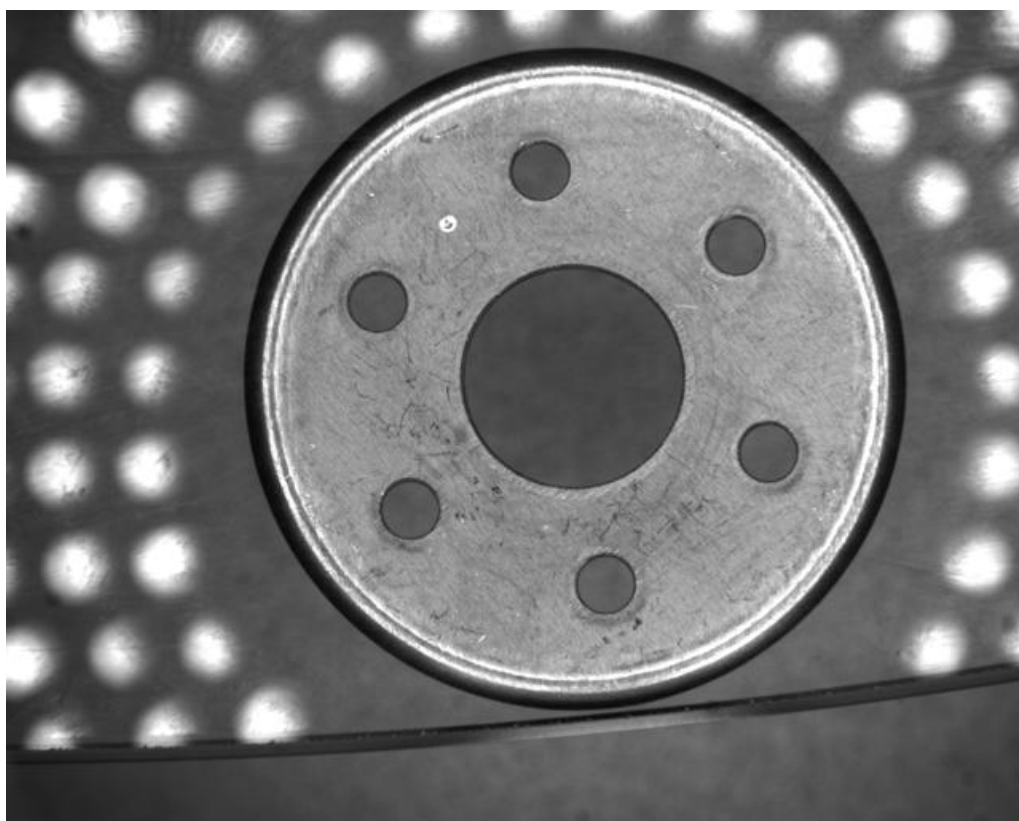
设备组成及主要机构设备型号：SP-T300 非标定制机 外形尺寸：  
900\*800\*1850mm 组成部件清单：

序号	部件名称	规格型号	数量	备注
1	视觉检测软件	盈泰德视觉检测	1套	数据可上传
2	工业电脑	盈泰德 K 定制	1套	
3	显示器	PHILIPS19" 液晶显示器	1台	
4	工业相机	Barsler 工业相机	3套	
5	相机调节伺服模组	盈泰德定制	3套	
6	工业镜头	FA 高清光学工业镜头	3套	
7	光源	定制光学自适应光源	3套	
8	检测平台	专业光学玻璃载台	1套	

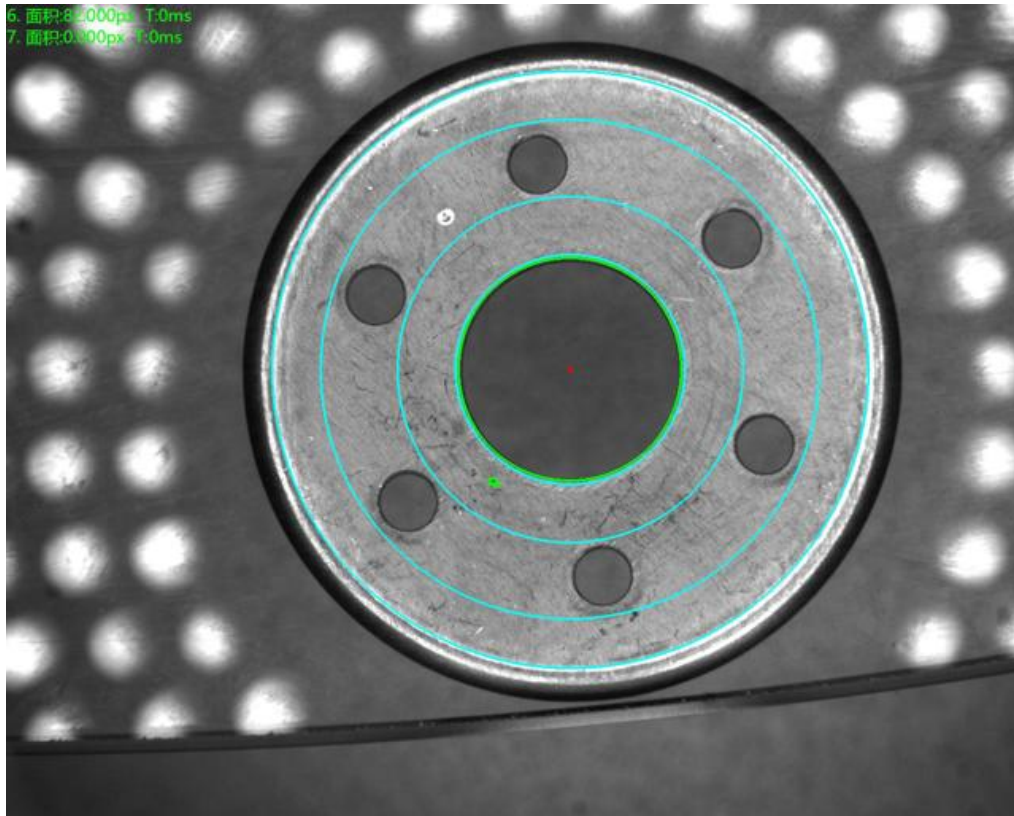
9	伺服电机	松下·PANASONIC	1套
10	控制系统	盈泰德定制	1套
11	PLC 运动协作	松下·PANASONIC	1套

### 三、样件测试图片:

底部正光检测原图：

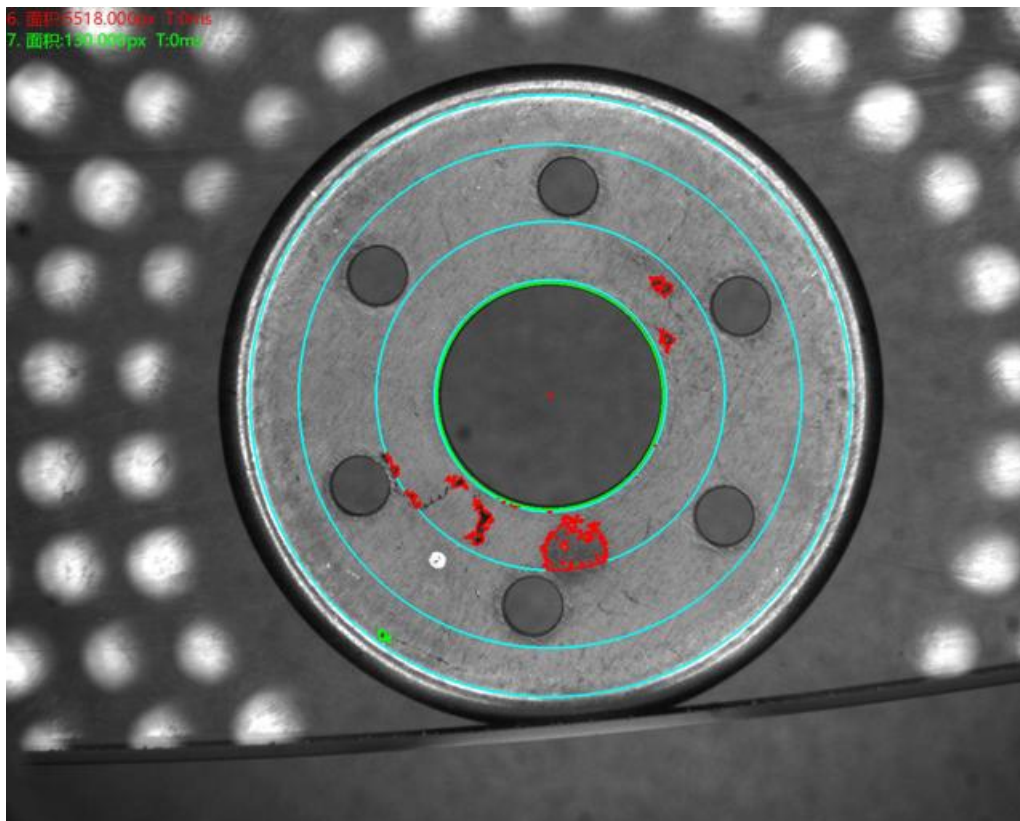


底部正光检测良品分析图：OK

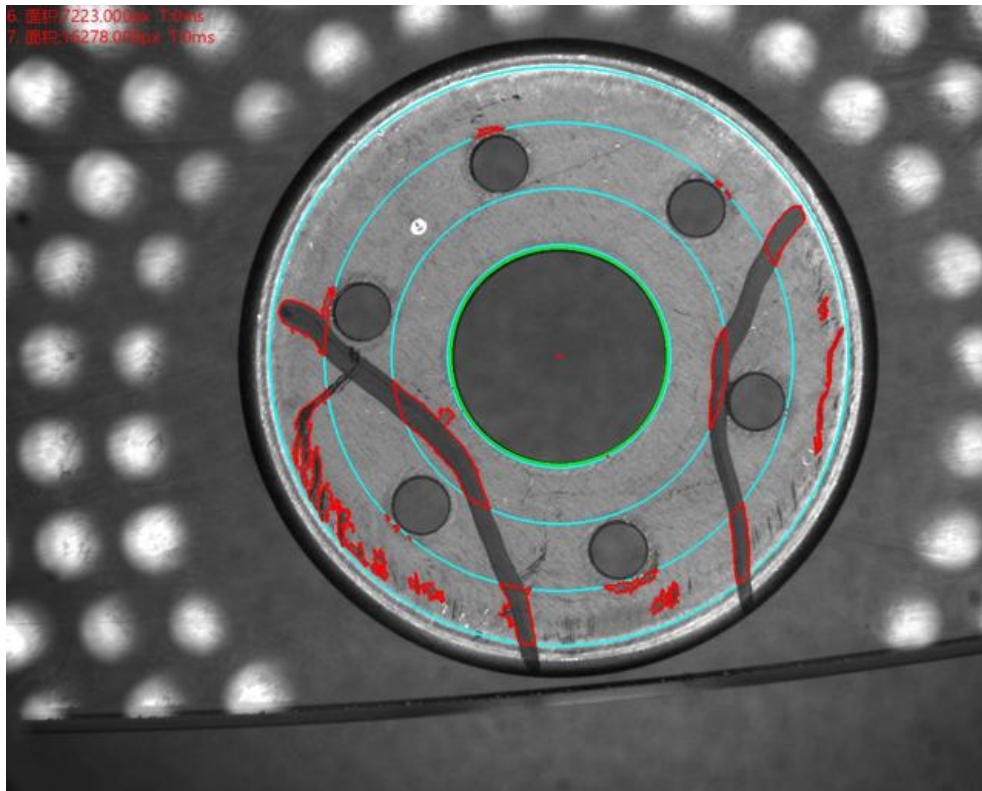


底部

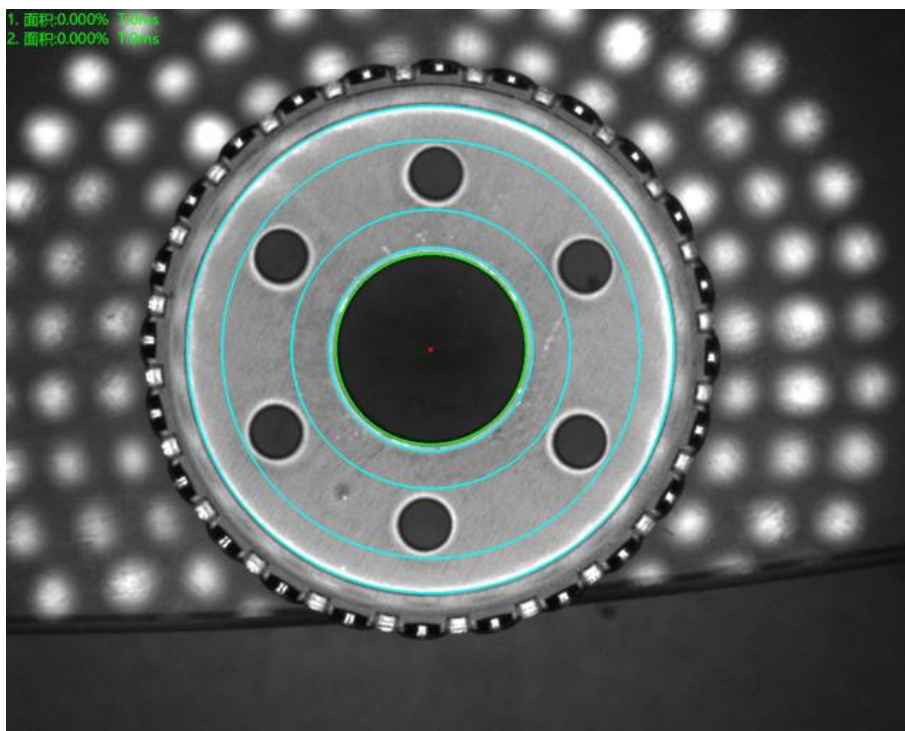
正光检测不良品分析图：NG 不良特征：表面划伤 分析结果：可检



底部正光检测不良品分析图：NG 不良特征：表面划伤 分析结果：可检

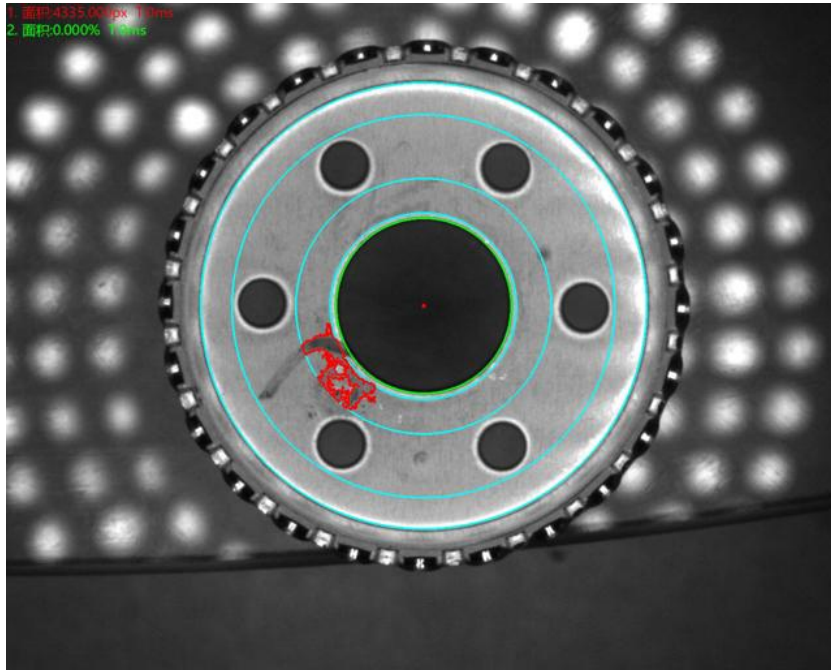


顶部正光检测良品分析图：OK

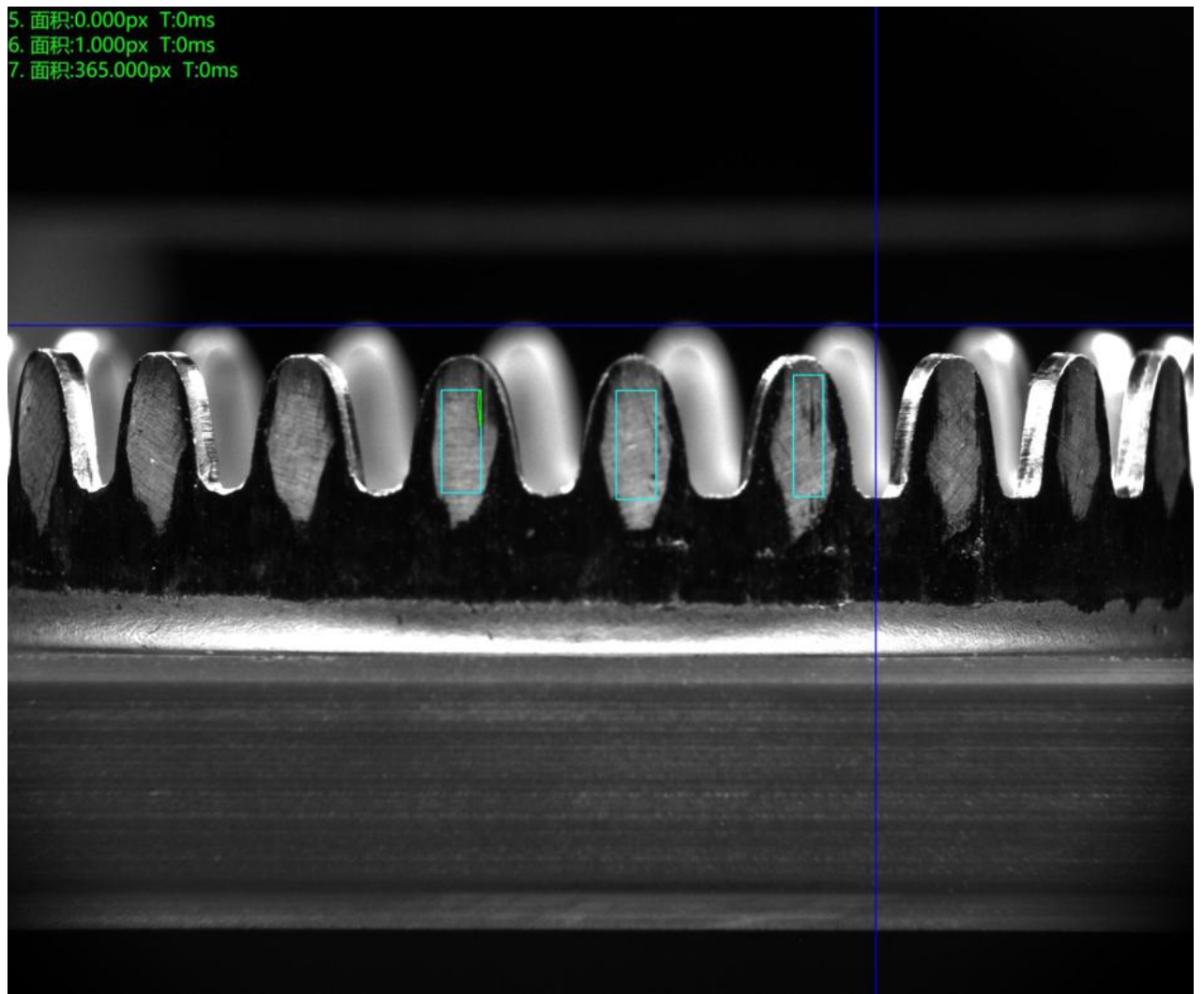


顶部正光检测

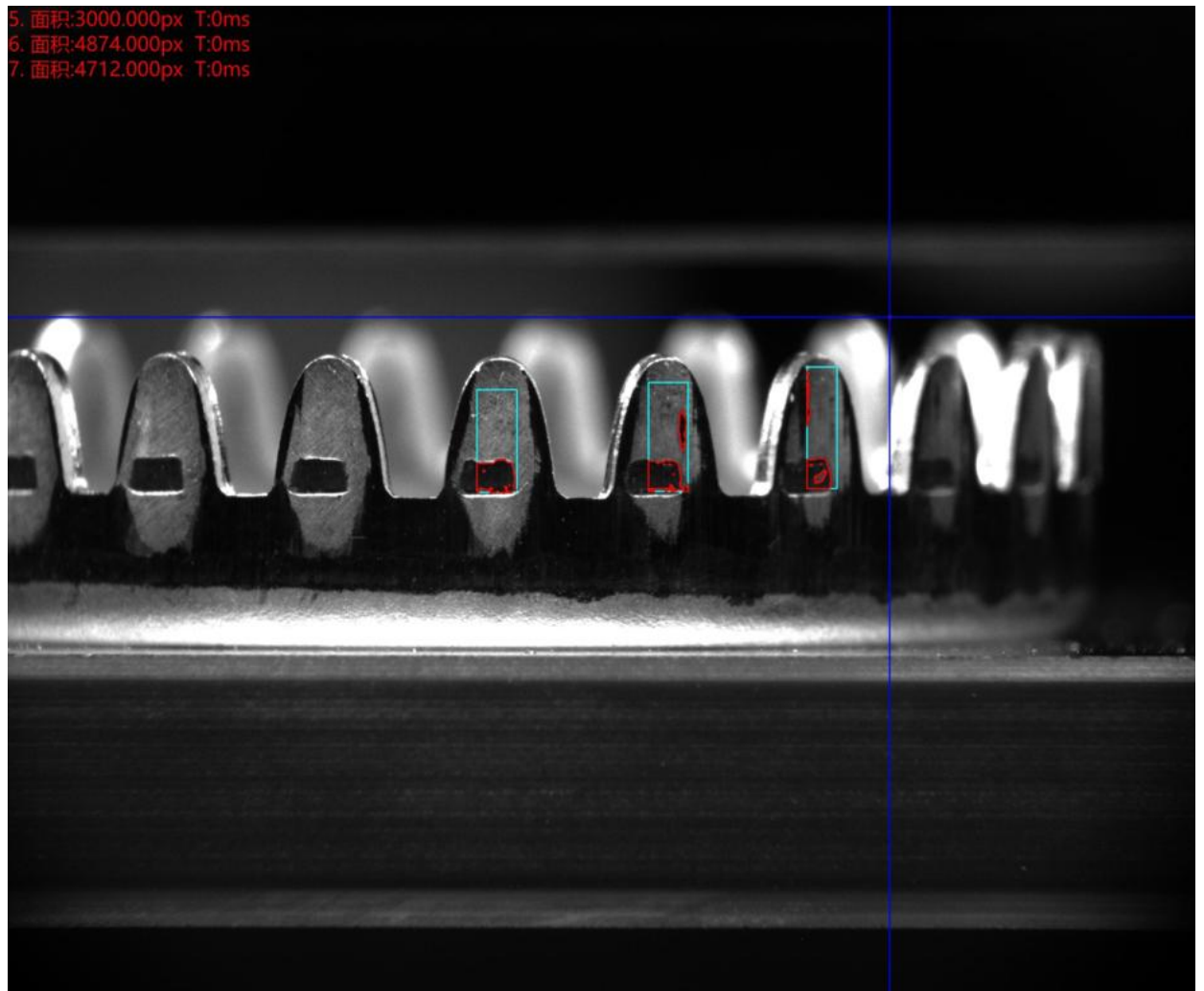
不良品分析图：NG 不良特征：压伤 分析结果：可检



侧面正光检测良品分析图：OK



侧面正光检测不良品分析图：NG 不良特征：压伤 分析结果：可检



四、轴承自动化视觉检测设备安装要求:设备放置的检测空间: 在流水线上并入安装盈泰德科技视觉检测系统，需要保证有足够的空间以安装设备。

环境温度： 0-50 摄氏度；

空气湿度： 90% RH 以下；

电子干扰： 为设备提供电子干扰较小的地方。

电源： 交流 220V，50Hz，耗电 < 1KVA。