

注：此文档来源于网络，仅供同行分享学习使用，如有侵权，请联系删除！联系方式：[coolens@coolens.cn](mailto:coolens@coolens.cn)

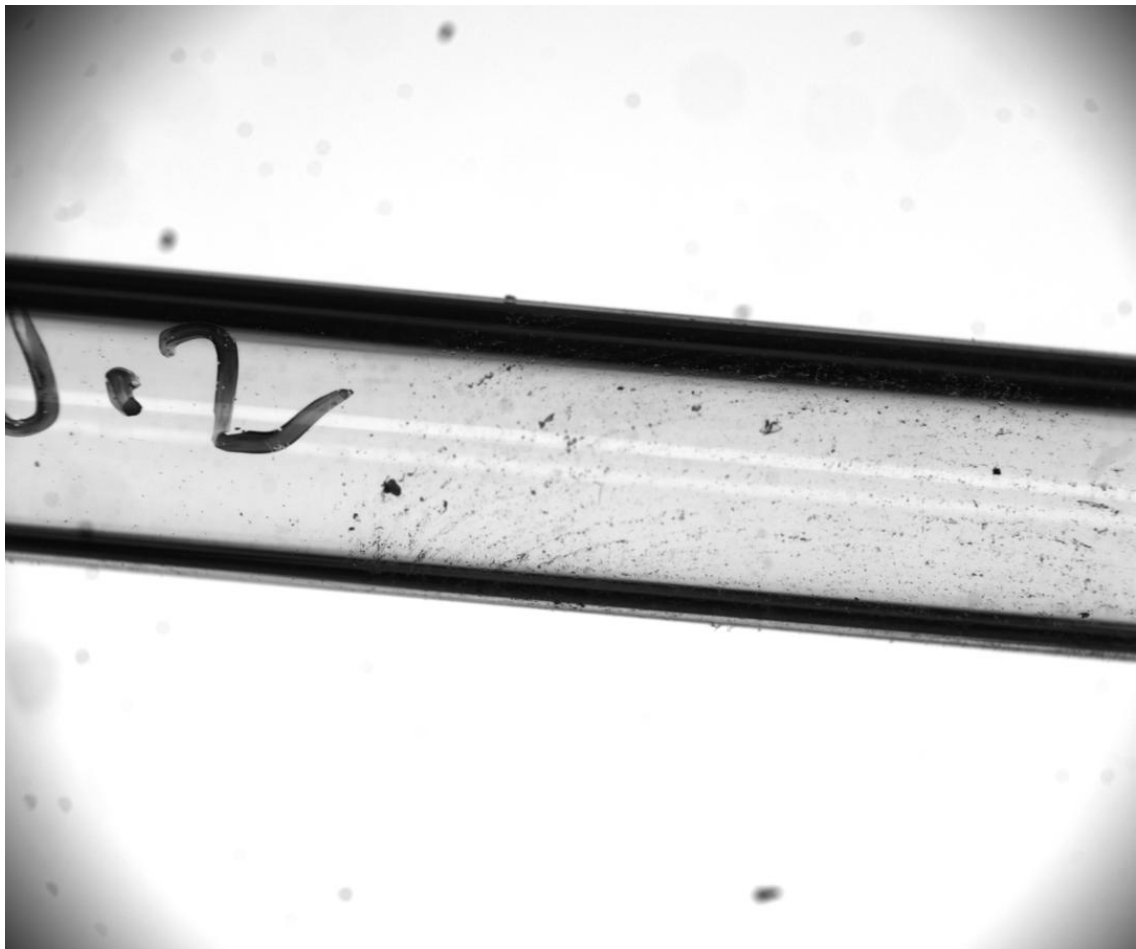
## 机器视觉检测玻璃管脏污

### ❖ 检测要求

本次检测的产品是玻璃材质，需要检测玻璃外观是否有脏污。

### ❖ 检测效果

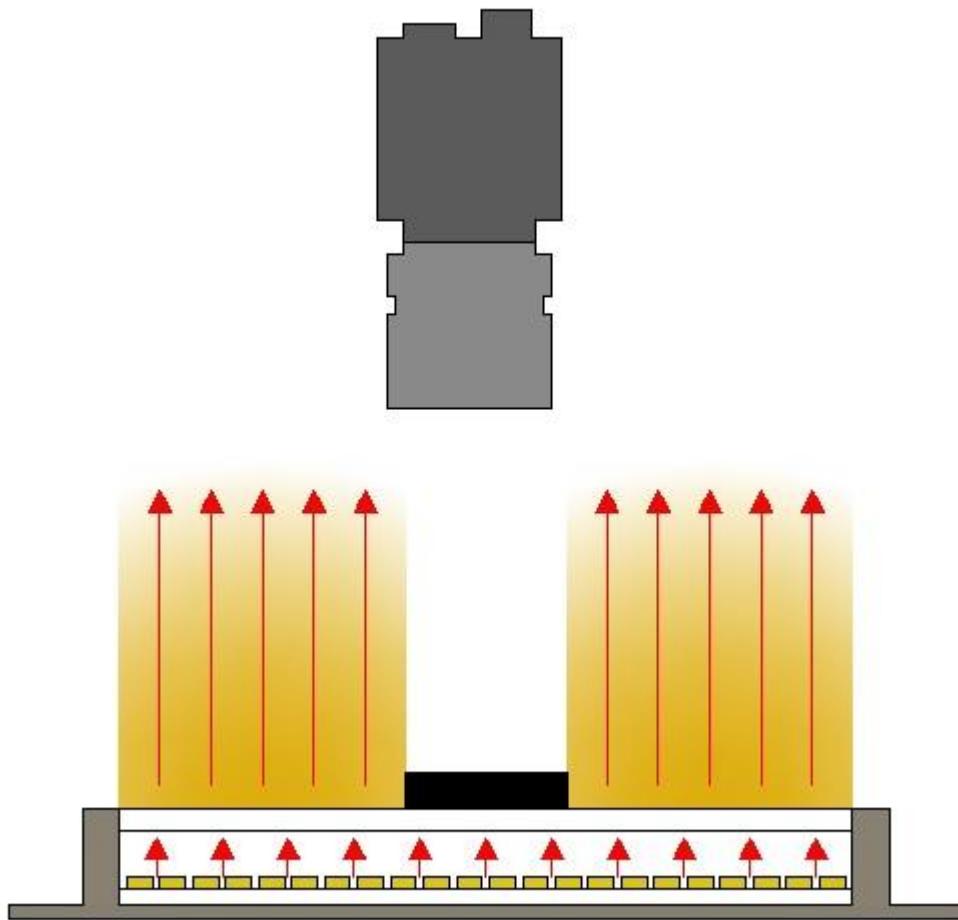
成像清晰，脏污处容易判断。



### ❖ 方案核心

## 背光源

背光源是一种平板式光源，经过优化设计的 LED 阵列分布于光源底部，发出光经过特殊导光板后所形成均匀背光，亮度比侧部导光提高 50%以上亮度。



采用高亮贴片 LED 颗粒，具有均匀性好、亮度高、发热低、寿命长等优点，发光尺寸可灵活定制。

广泛应用于外部轮廓检测，精密零件尺寸测量，半透明物体表面划痕、污渍或内部异物，玻璃瓶破损、饮料杂质检测等场景。



## 高分辨率远心镜头

高分辨率远心镜头常用于各类精密检测场景，远心系统可以进行定制。



无穷远光学系统，几乎消除色像差和失真，可获得出色画质。

有多种倍率，40~220mm 超长工作距离范围进行定制。

优秀光学设计，远心度小于  $0.2^\circ$ ，畸变低于 0.3%。

远心镜头成像普遍较暗，需要搭配光源使用。